



VARMAX

BRENNWERT-KOMPAKTWÄRMEZENTRALE für Gas
10 Modelle von 120 kW bis 600 kW

- Edelstahl Kesselkörper
- In 2, 3 oder 4-Stützen erhältlich
- Lange Lebensdauer
- Montage- und Servicefreundlichkeit
- Preisgünstig

ygnis.com

 **YGNIS**
expertise at work.

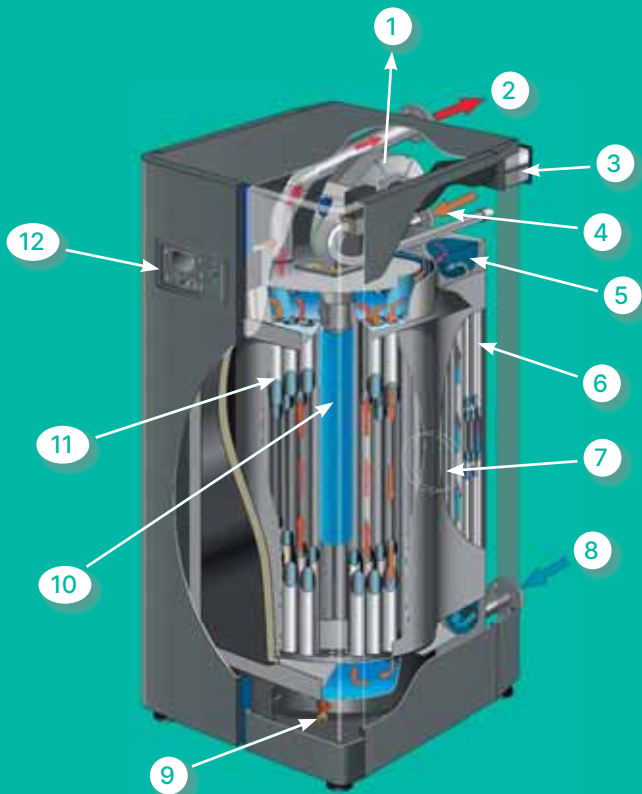
VARMAX

ALLGEMEINES

Die Produkte der Modellreihe Varmax sind anschlussfertige BrennwertKompaktwärmezentralen für den Betrieb mit Erdgas im Leistungsbereich 120 - 600 kW.

Die Geräte gelten als kondensierende Heizkessel im Sinne der Wirkungsgradrichtlinie.

Der Edelstahlkessel ist mit einem vertikalen Vormischbrenner ausgerüstet und ermöglicht durch die Verbindung von Leistungs- und Temperaturmodulation beste Ergebnisse sowohl bezüglich Wirkungsgrad als auch NOx-Emission.



VARMAX
2/3 Stutzen

VARMAX
4 Stutzen

- | | |
|----|---|
| 1 | Drehzahlreguliertes Gebläse |
| 2 | Vorlauf |
| 3 | Luftfilter |
| 4 | Hochtemperatur Rücklauf |
| 5 | Naturzirkulation (Edelstahlwärmetauscher) |
| 6 | Edelstahlkondensator |
| 7 | Abgasstutzen |
| 8 | Niedertemperatur Rücklauf |
| 9 | Entleerung |
| 10 | Brenner, modulierend von 20-100 % |
| 11 | Feuerraum aus Edelstahl |
| 12 | Kesselschaltfeld |

ENERGIEEINSPARUNG

Der Gas-Multiblock und das Gebläse mit variabler Drehzahl gewährleisten eine Modulation der Kesselleistung von 20 bis 100 %. Der Frequenzumformer steuert über die Drehzahl des Gebläses die Verbrennungsluftmenge, der Multiblock regelt den entsprechenden Gasdurchsatz.

Durch den Gleittemperaturbetrieb werden die Abstrahlverluste auf ein Minimum reduziert. Die Verringerung der Start/Stop-Zyklen durch die Leistungsmodulation reduziert die Verluste im Stillstand und Vorlüftung.

Der effektive Wirkungsgrad des Wärmeerzeugers steigt mit der Verringerung der Last sowie mit der variablen Wassertemperatur der Anlage auf einen optimalen Wert von bis zu 108 %.

Um diese Leistungsdaten sicherzustellen, empfehlen wir wenn möglich die Trennung der Warmwasser- und der Heizungswasserbereitung.

PLATZSPAREND

Durch die sehr geringe Aufstellfläche von 0,8 m² kann die Baureihe Varmax auch bei eingeschränktem Platzbedarf optimal eingesetzt werden.

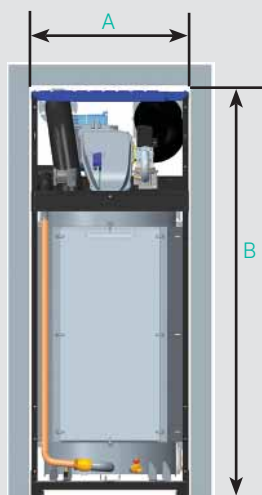
Die Brennwert-Kompaktwärmezentralen Varmax 120 bis 225 können durch ihre geringe Breite durch Eingänge mit 700 mm eingebracht werden.

Bei den Leistungsgrößen 275 und 320 kann durch die Demontage

der Verschalung ebenso eine Einbringbreite von 750 mm erreicht werden.

Die Leistungsgrößen 390 und 450 erreichen bei demontierter Verschalung eine Einbringbreite von 800 mm.

Die Leistungsgrößen 525 und 600 erreichen bei demontierter Verschalung eine Einbringbreite von 1'200 mm.



A Mindest-Einbringbreite
B Mindest-Einbringhöhe



Varmax	120	140	180	225	275	320	390	450	525	600
--------	-----	-----	-----	-----	-----	-----	-----	-----	-----	-----

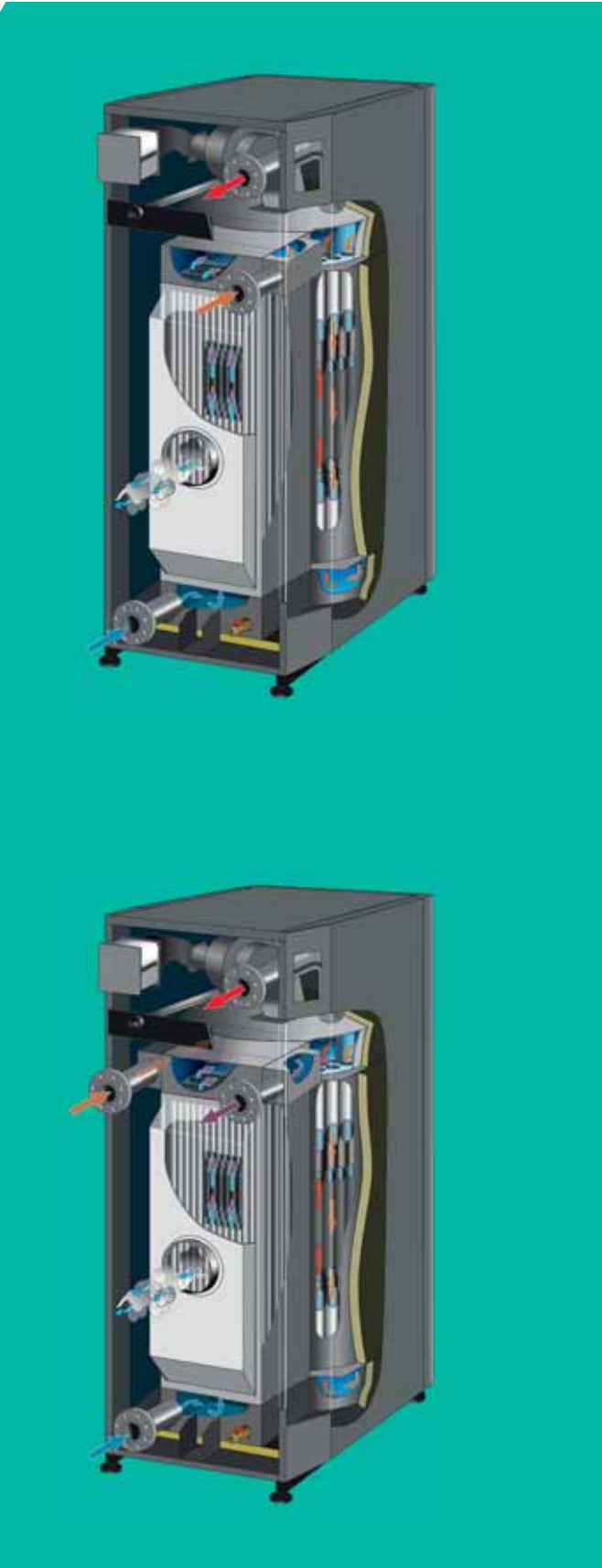
*Mindest-Einbringmasse HxBxT	mm	1'530×696×1'151	1'780×696×1'180	1'877×737×1'295	2'023×787×1'348	2'016×1'149×1'565				
------------------------------	----	-----------------	-----------------	-----------------	-----------------	-------------------	--	--	--	--

*Masse ohne Verschalung

AUSFÜHRUNGSVARIANTEN

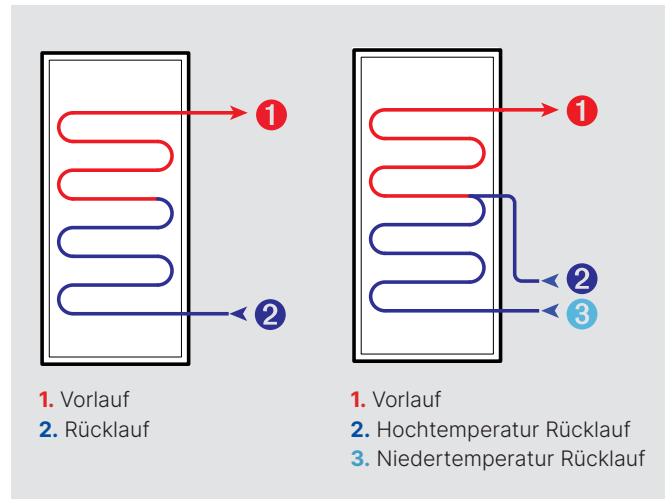
Durch Die Kesselreihe Varmax ist in 2/3 oder 4-Stutzen Varianten erhältlich, welches eine optimale Einbindung in jede beliebige Hydraulik ermöglicht.

Bei der 4-Stutzen Variante wird der im Kessel integrierte Kondensator separat am System angeschlossen, damit können zusätzliche Verbesserungen erzielt werden.



2/3-Stutzen Variante

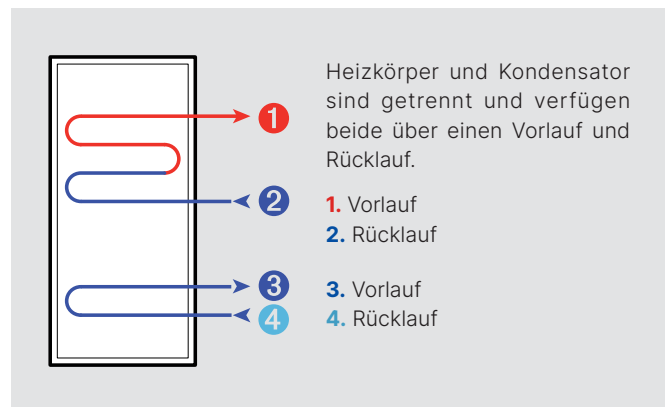
Der Varmax verfügt neben dem normalen Rücklaufanschluss über einen zusätzlichen Hochtemperatur-Rücklaufanschluss. Dies ermöglicht die gleichzeitige Einspeisung von Rücklaufwasser mit hoher und niedriger Temperatur, ohne den Wärmetauscherwirkungsgrad durch Bildung einer Mischtemperatur zu verschlechtern. Die Trennung der Kreisläufe begünstigt die Kondensation der Abgase während des gesamten Jahres und steigert folglich den Wirkungsgrad der Anlage.



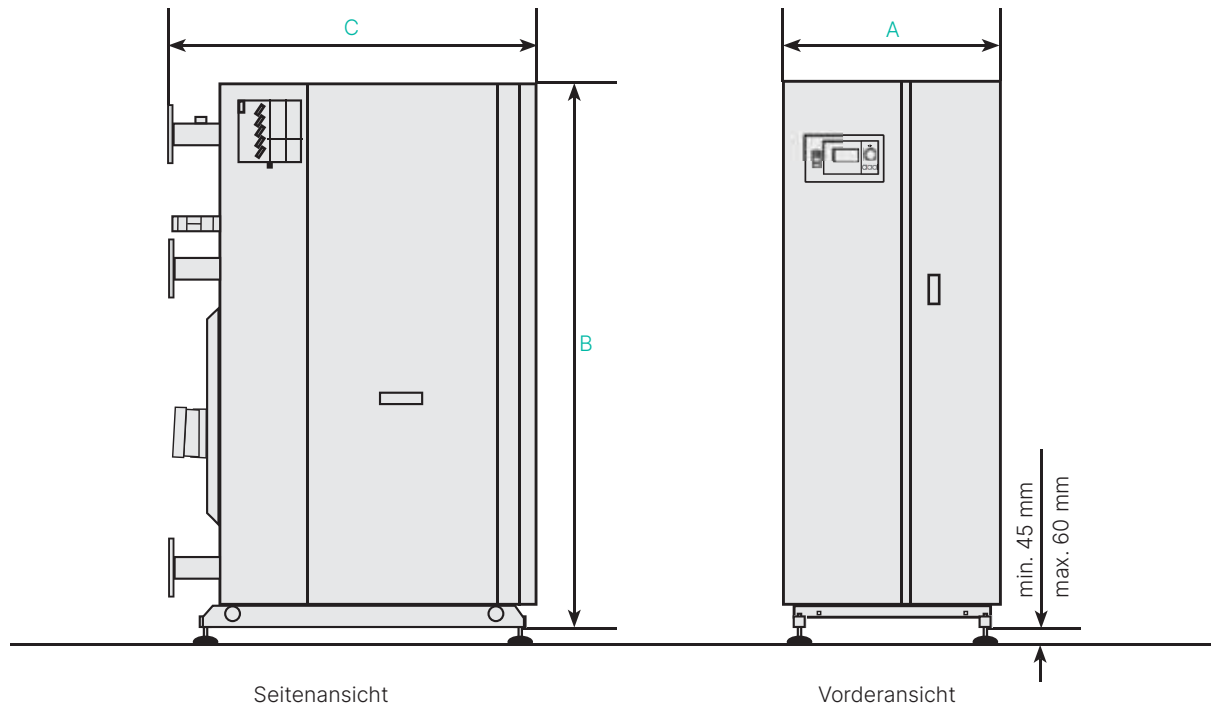
4-Stutzen Variante

Die Baureihe Varmax in der 4-Stutzen-Ausführung ist mit zwei unabhängigen Kreisläufen ausgestattet, sodass der Hochtemperaturrücklauf der Warmwasserladung effizient vom Niedertemperaturrücklauf getrennt werden kann. Der Kondensator benötigt keinen minimalen Wasserumlauf.

Dies ermöglicht eine einfache Einbindung in schon bestehenden Anlagen und erhöht die Effizienz der Anlage erheblich.



ABMESSUNGEN



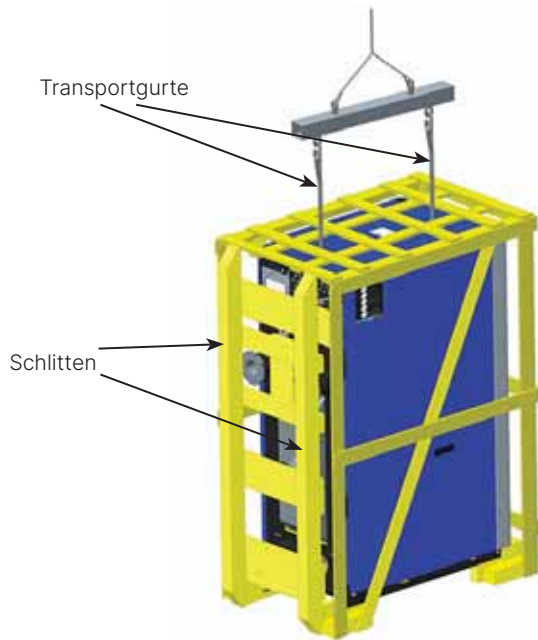
Varmax			120	140	180	225	275	320	390	450	525	600
Kessel Gesamtbreite	A	mm	734	734	734	734	812	812	912	912	1'161	1'161
Kessel Gesamthöhe (ohne Füße)	B	mm	1'530	1'530	1'780	1'780	1'877	2'023	2'023	2'023	2'016	2'016
Kessel Gesamttiefe	C	mm	1'181	1'181	1'202	1'202	1'328	1'328	1'372	1'372	1'588	1'588
Min. Raumhöhe		mm	1'740	1'740	2'200	2'200	2'200	2'200	2'500	2'500	2'500	2'500

TECHNISCHE DATEN

Varmax			120	140	180	225	275	320	390	450	525	600
Nennwärmeleistung QN	80/60 °C max.	kW	117	136	175	219	268	312	381	439	513	586
	80/60 °C min.	kW	28	28	43	43	66	66	87	87	120	120
	50/30 °C max.	kW	28	28	43	43	66	66	87	87	120	120
Feuerungswärmeleistung	max.	kW	120	140	180	225	275	320	390	450	525	600
Abgasmassenstrom	80/60 °C	g/s	52,8	61,3	80,4	99,5	113,9	133,2	169,0	200,7	233,1	262,4
Freier Abgasförderdruck	80/60 °C	Pa	200	200	115	165	122	176	180	193	160	200
	50/30 °C	Pa	166	164	92	128	97	145	155	173	183	164
Zulässiger Volumenstrom	max.	m³/h	10,0	11,6	15,0	18,8	23,0	26,8	32,8	37,8	44,1	50,4
Wasserwiderstand 2/3-Stutzen		mbar	60	75	57	81	82	119	77	97	86	107
	4-Stutzen (Feuerraum)	mbar	50	65	44	66	79	106	66	84	72	93
	4-Stutzen (Kondensator)	mbar	11,0	12,0	5,5	7,5	5,0	6,5	19,0	23,0	35,0	45,0
Betriebsüberdruck	min.-max.	bar	1-6	1-6	1-6	1-6	1-6	1-6	1-6	1-6	1-6	1-6
Leergewicht		kg	340	340	393	393	502	502	592	592	800	800

TRANSPORT UND AUSLIEFERUNG

Die Kompaktwärmezentrale wird mit vormontierten Gurten für den Krantransport ausgerüstet. Muss die Kompaktwärmezentrale vor der Einbringung zwischengelagert werden, darf dies nur in trockenen und frostfreien Räumen geschehen.



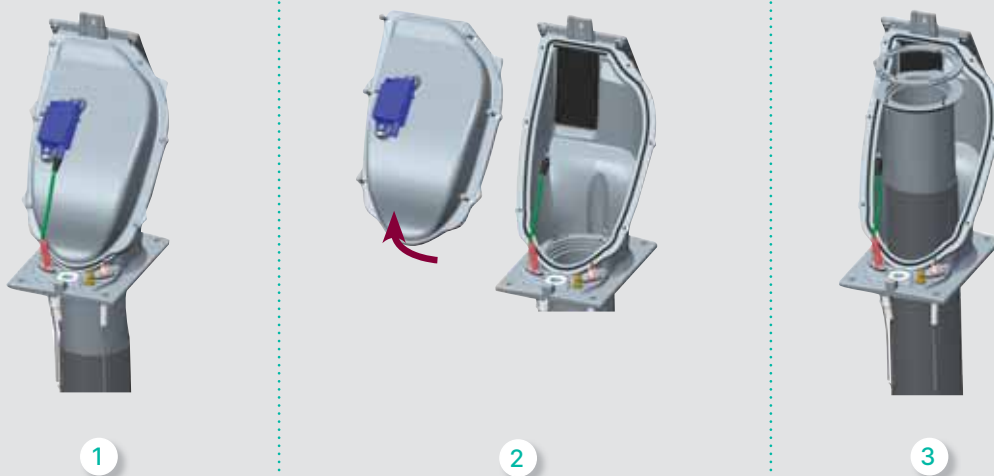
Die VARMAX Kompaktwärmezentralen werden auf einer Einwegpalette in einem Holzverschlag angeliefert, welcher sich zugleich als Transportschlitten für besonders schwierige Kesseleinbringungen eignet.



DAS PATENTIERTE BRENNERSYSTEM

Mit dem patentierten „Easy Extract“-System ist es möglich, die Vormischkammer zu öffnen, ohne das Gebläse oder Gasventil zu demontieren.

Dank des Bajonettverschlusses am Brenner wird die Demontage und somit das Reinigen des Brenners zu einem Kinderspiel.

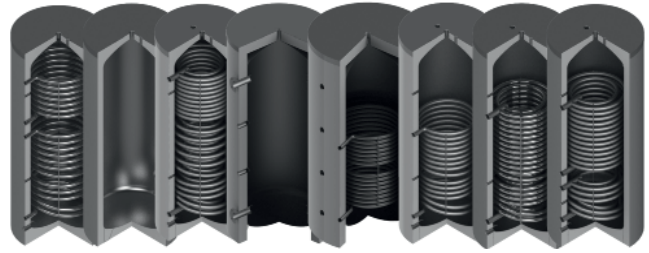


WEITERE PRODUKTE UND DIENSTLEISTUNGEN

Spezialwassererwärmer und Heizungsspeicher

Ob Platzschweissungen oder Behälter nach Mass - mit YGNIS haben Sie den richtigen Lieferanten.

Als kompetenter Partner finden wir gemeinsam mit Ihnen die beste Lösung um Ihren Wunschbehälter zu realisieren.



Magroladung

Ob Sie haben keinen Platz, das Warmwasser in einem Tagesbehälter zu speichern?

Unser Produkt: MAGROSYS E und C kann optimal in jede Anlage integriert werden.



Solkollektoren und Solarkomponenten

Nebst unseren Hochleistungs-Kollektoren führen wir ein umfangreiches Gesamtsortiment, welches im Solarthermie-Bereich keine Wünsche offen lässt.

Von Solarspeicher, Wassererwärmer, Armaturen, bis hin zur Regulierung und Zubehör, decken wir mit unserem Sortiment alles ab, was für eine Solaranlage benötigt wird.



Wärmepumpen

Von ganz klein bis zu Industrie-Wärmepumpen.

Bei unserer WP Produktreihe sind keine Grenzen gesetzt. Unsere Experten beraten Sie gerne und stellen für Sie das zusammen, was Ihrem Wunsch und Ihrer Anlage entspricht.





Service Hotline: 0848 865 865

YGNIS AG

HEIZKESSEL UND WASSERERWÄRMER
WOLHUSERSTRASSE 31/33
6017 RUSWIL CH
TEL. +41 (0) 41 496 91 20
FAX +41 (0) 41 496 91 21
E-MAIL: info@ygnis.com

ygnis.com

YGNIS SA SUCCURSALE ROMANDIE

CHAUDIÈRES ET CHAUFFE-EAU
CHEMIN DE LA CAROLINE 22
1213 PETIT-LANCY CH
TÉL. +41 (0) 22 870 02 10
FAX +41 (0) 22 870 02 11
E-MAIL: romandie@ygnis.com

ygnis.com